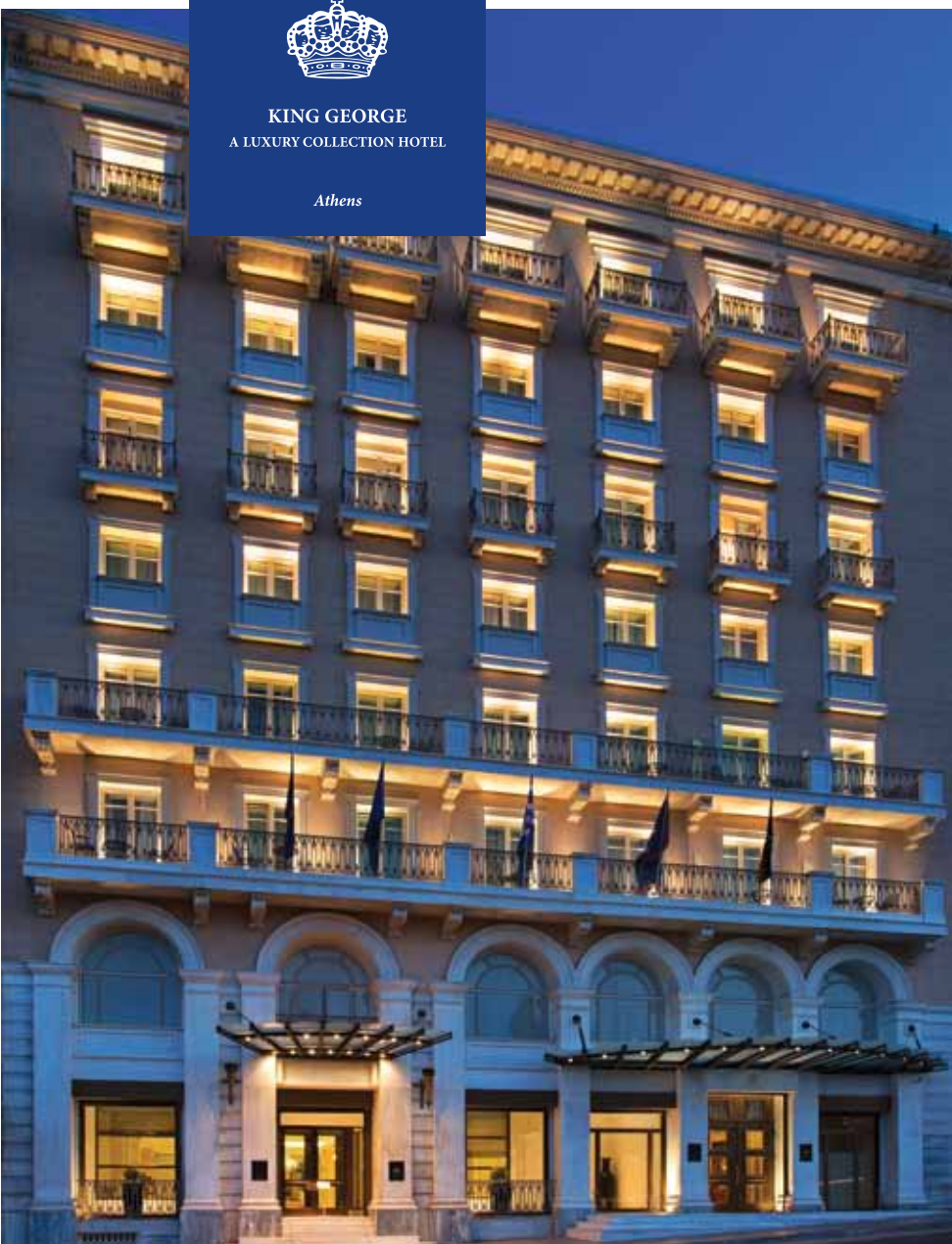




KING GEORGE
A LUXURY COLLECTION HOTEL

Athens



EXPLORE THE MOST
COVETED TREASURES

ΕΞΕΡΕΥΝΗΣΤΕ ΤΟΥΣ ΠΙΟ
ΠΟΛΥΠΟΘΗΤΟΥΣ ΘΗΣΑΥΡΟΥΣ

KING GEORGE

+30 210 3222 210 *telephone*
+30 210 3228 034 *facsimile*

SYNTAGMA SQUARE
105 64, ATHENS, GREECE

kinggeorgeathens.com

WELCOME

Located in the very center of the vibrant city of Athens since 1930, King George, a Luxury Collection Hotel, represents the absolute essence of a fascinating boutique hotel, having hosted a pantheon of celebrities and well known personalities. A state-of-the-art hotel, King George has always been distinctively recognized for its iconic rooms with the finest natural hardwood floors.

ΚΑΛΩΣ ΗΡΘΑΤΕ

To King George, ένα ξενοδοχείο της Luxury Collection, βρίσκεται στην καρδιά της Αθήνας από το 1930, και αντιπροσωπεύει την απόλυτη ουσία ενός συναρπαστικού boutique ξενοδοχείου, που έχει φιλοξενήσει ένα πάνθεον διασημοτήτων. Ως ένα ξενοδοχείο εξοπλισμένο με προϊόντα τελευταίας τεχνολογίας και υπηρεσίες, το King George έχει αναγνωριστεί ως το μέρος για να απολαύσετε ένα εμβληματικό δωμάτιο ντυμένο με πολυτελές ξύλινο δάπεδο.

ACCOMMODATIONS & FACILITIES

With 102 rooms & suites and with incomparable views of the luminous city and the Parthenon, this residence encapsulates the unique experience of a Penthouse Suite with private outdoor pool overlooking the famed Acropolis. Absorb the sparkling views of the city and relax with the tranquil senses evoked by the pool. The inviting environment of King George finds its best expression in the outstanding and always personalized service.

ΔΙΑΜΟΝΗ & ΕΓΚΑΤΑΣΤΑΣΕΙΣ

Με 102 δωμάτια και σουίτες, καθώς και απaráμιλλη θέα στην πόλη και τον Παρθενώνα, αυτό το κτίριο προσφέρει επίσης τη μοναδική εμπειρία της Penthouse Suite με ιδιωτική εξωτερική πισίνα με θέα την Ακρόπολη. Αποτυπώστε τη λαμπερή θέα της πόλης και χαλαρώστε καθώς η πισίνα γαληνεύει τις αισθήσεις σας. Το φιλόξενο περιβάλλον του King George βρίσκει την καλύτερη έκφραση του στις εξαιρετικές και πάντα εξατομικευμένες υπηρεσίες.

PERSONALIZED SERVICE

With exceptional attention to detail and thorough expertise on the destination treasures of Athens, King George promises to meet our global explorers' expectations, as well as convey the highest level of quality service. Unique personalized services and travel authority discoveries are just a few of the memories when visiting King George.

ΕΞΑΤΟΜΙΚΕΥΜΕΝΗ ΥΠΗΡΕΣΙΑ

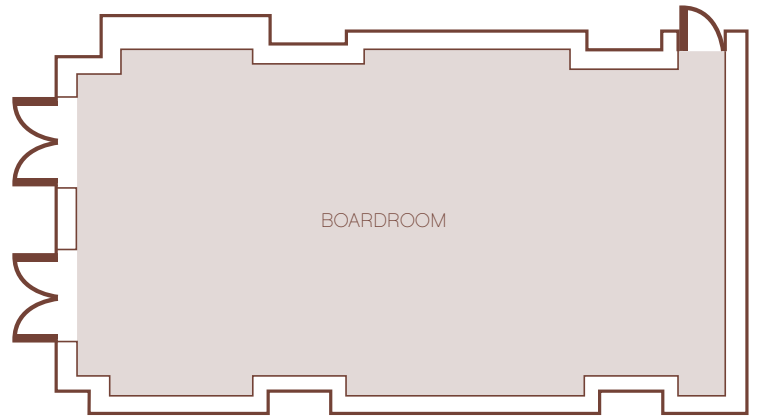
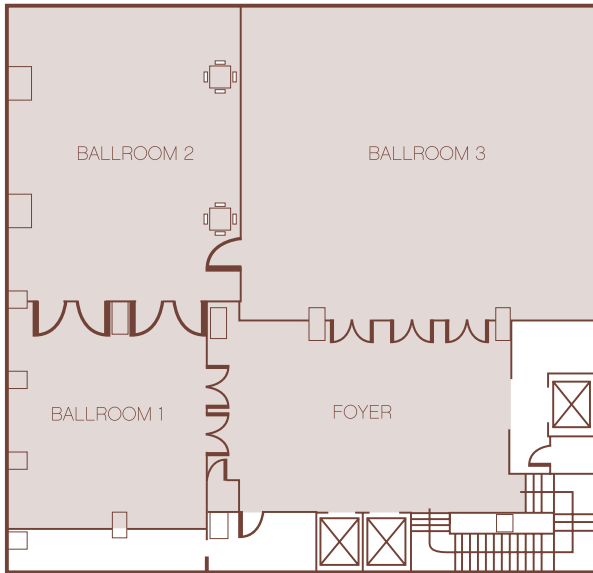
Με ιδιαίτερη προσοχή στη λεπτομέρεια και την ενδεδειγμένη πείρα στους τοπικούς θησαυρούς της Αθήνας, το King George υπόσχεται να ικανοποιήσει τις προσδοκίες των παγκόσμιων εξερευνητών μας, καθώς προσφέρει το υψηλότερο επίπεδο ποιότητας υπηρεσιών. Μοναδικά εξατομικευμένες υπηρεσίες και ταξιδιωτικές ανακαλύψεις είναι μόνο μερικές από τις εμπειρίες που μπορεί κανείς να βιώσει κατά την επίσκεψη του στο King George.

LOCAL ATTRACTIONS

The Acropolis and the milestone of Parthenon are located within walking distance of 1.0 km from King George. Plaka is the old historical neighborhood of Athens clustered around the northern and eastern slopes of the Acropolis. The "Monastiraki Flea Market" is the place where unique antiques and indigenous gifts can be bought as well as an utmost handmade selection of souvenirs can be found.

ΤΟΠΙΚΑ ΑΞΙΟΘΕΑΤΑ

Η Ακρόπολη και ο Παρθενώνας βρίσκονται σε απόσταση 1 χιλιομέτρου από το King George. Η Πλάκα είναι η πιο ιστορική γειτονιά της Αθήνας και βρίσκεται στη βόρεια και ανατολική πλαγιά της Ακρόπολης. Η υπαίθρια αγορά στο Μοναστηράκι είναι το μέρος όπου μπορείτε να βρείτε μοναδικές αντίκες και αυθεντικά δώρα καθώς και εξαιρετικά χειροποίητα σουβενίρ.



	AREA (m ²)	SIZE (m x m)	CEILING HEIGHT (m)	THEATRE	CLASSROOM	U-SHAPE	COCKTAIL	CABARET	BANQUET
BALLROOM	345.7	-	3.00	-	-	-	350	-	-
BALLROOM 1	52.5	7.20 x 7.30	3.00	48	12	18	50	21	48
BALLROOM 2	104.4	12.00 x 8.70	3.00	120	54	30	100	35	72
BALLROOM 3	183	14.35 x 12.75	3.00	200	108	42	200	63	144
BALLROOM 1+2	157.3	21.55 x 7.30	3.00	-	-	-	150	-	-
BALLROOM 2+3	293.2	23.00 x 12.75	3.00	-	156	-	300	70	-
BALLROOM 1+2+3+FOYER	408	-	3.00	-	-	-	450	-	-
FOYER	62.3	-	3.00	-	-	-	100	-	-
BALLROOM 1+FOYER	114.8	-	3.00	-	-	-	150	-	-
BOARDROOM	57.3	9.55 x 6.00	3.00	40	24	24	30	-	-

Floor plan and capacities subject to change in 2014. Maximum capacities are based on selected room set and audio-visual requirements. © Starwood Hotels & Resorts Worldwide, Inc. All rights reserved.

THE LUXURY COLLECTION

Hotels & Resorts

LIFE IS A COLLECTION OF EXPERIENCES
LET US BE YOUR GUIDE

DISCOVER THE
INDIGENOUS
TREASURES OF
ATHENS' RICH
HERITAGE & CULTURE
AND SAMPLE THE
FLAVORS OF THE
LOCAL CUISINE

ΑΝΑΚΑΛΥΨΤΕ ΤΟΥΣ
ΤΟΠΙΚΟΥΣ ΘΗΣΑΥΡΟΥΣ
ΤΗΣ ΚΟΥΛΤΟΥΡΑΣ
ΤΗΣ ΑΘΗΝΑΣ ΚΑΙ
ΔΟΚΙΜΑΣΤΕ ΤΙΣ ΓΕΥΣΕΙΣ
ΤΗΣ ΤΟΠΙΚΗΣ ΚΟΥΖΙΝΑΣ

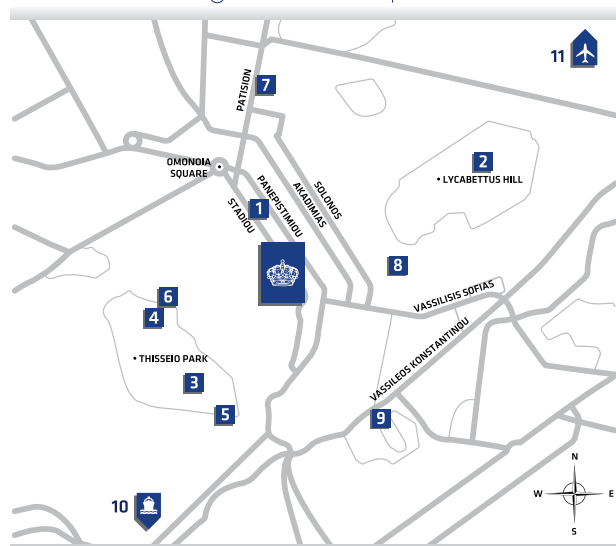
THE LUXURY COLLECTION

The Luxury Collection is the curator of the world's most enriching and desirable destination experiences. With over 75 hotels and resorts, each one is a distinct and powerful expression of its location, a gem-like treasure to be savored, celebrated and collected. Luminous European palaces, enchanted coves, vineyard hideaways, revitalizing spas and lush world renowned golf courses are just a few of the collection's offerings. A stay with The Luxury Collection is more than a refined visit; it's the key that unlocks authentic locales for today's seasoned global explorers.

THE LUXURY COLLECTION

Η Luxury Collection είναι το σύμβολο των πιο πλούσιων και πολυπόθητων προορισμών του κόσμου. Με πάνω από 75 ξενοδοχεία και resorts, κάθε ένα είναι και μια διακριτή και ισχυρή έκφραση της τοποθεσίας της, ένας πολύτιμος θησαυρός που μπορείτε να βιώσετε, να γιορτάσετε και να συλλέξετε ως εμπειρία. Λαμπερά ευρωπαϊκά παλάτια, μαγευτικά ορμητήρια, αμπελώνες απόδρασης, αναζωογονητικά spa και καταπράσινα γήπεδα golf παγκόσμιας φήμης είναι μόνο μερικά από όσα έχει να προσφέρει η συλλογή Luxury Collection. Μία διαμονή με τη Luxury Collection είναι κάτι παραπάνω από μια εκλεπτυσμένη επίσκεψη, είναι το κλειδί που ξεκλειδώνει αυθεντικές τοποθεσίες για τους σημερινούς παγκόσμιους εξερευνητές.

Local Sights & Transport Links



1. NATIONAL HISTORICAL MUSEUM 10km/0.6mile
2. LYCABETTUS HILL 10km/0.6mile
3. THE PARTHENON 10km/0.6mile
4. ANCIENT AGORA 10km/0.6mile
5. THE ACROPOLIS MUSEUM 10km/0.6mile
6. MONASTIRAKI FLEA MARKET 10km/0.6mile
7. NATIONAL ARCHAEOLOGICAL MUSEUM OF ATHENS 20km/12mile
8. KOLONAKI HIGH STREET SHOPPING AREA 10km/0.6mile
9. ANCIENT OLYMPIC STADIUM 10km/0.6mile
10. PORT 9.6km/5.9miles
11. AIRPORT 31.3km/19.4miles